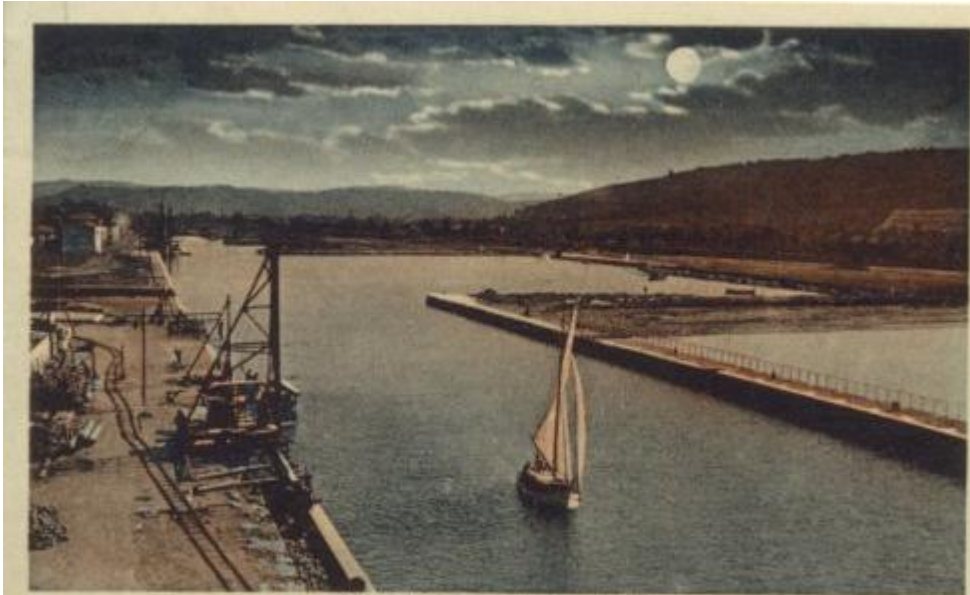


IL PORTO



PESARO - Porto e veduta Monte S. Bartolo

2021

PESARO - Porto e veduta Monte S. Bartolo
 A Pesaro - Porto e veduta Monte S. Bartolo
 B Pesaro - Porto e veduta Monte S. Bartolo
 C Pesaro - Porto e veduta Monte S. Bartolo

ED. Bellotti 38719-2724
 ED. Sternfeld 38719-3404
 ED. Sternfeld 38719-3404
 ED. Bellotti 38719 3893 a

CO V.930
 AZ V.931
 BR N
 AZ N

1446 vengono effettuati notevoli lavori, è ubicato alle foci del Foglia che corre lungo le attuali Via Mameli e Fiume

1614 il Foglia viene deviato con il porto alla foce (sede attuale) con palizzate in legno

1750 ristrutturato con banchine in pietra

1857 per i continui danni al porto provocati dalle alluvioni la foce del Foglia viene deviata

1892 il bacino del porto viene isolato dal fiume (assume la forma attuale)

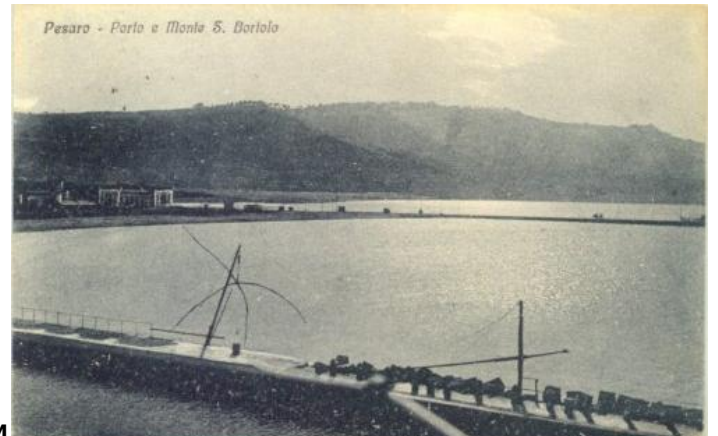
1905 viene ampliato



Pesaro - Porto (ingresso)

ED. A.C. 212 BR V.934

2023



Pesaro - Porto e Monte S. Bartolo

2024

A Pesaro - Porto e Monte S. Bartolo
 B Pesaro - Porto e Monte S. Bartolo

ED. Bellotti 38713-3893 AZ V.931
 ED. Bellotti 38713-2666 AZ N
 ED. Sternfeld 38713-3404 AZ V.930



PESARO - Barca in partenza

PESARO - Barca in partenza

ED. SMA BN V.918

2026



Pesaro - Pesca al Porto

2027

A Un saluto da Pesaro - Pesca al Porto

ED. Federici 73-20832 BN V.909
 ED. Federici 73 BN N