

OSPEDALE SAN SALVATORE

1903 inizio lavori su progetto dell'Ing. milanese Emilio Speroni

1906 il 5 agosto inaugurazione

1944 il 25 aprile un bombardamento demolisce due piani dell'ala sinistra



559

A Pesaro - Nuovo Ospedale
B Pesaro - Nuovo Ospedale

ED. ?
ED. Nobili
ED. Battistelli

BN V906
BN V909
BN V907

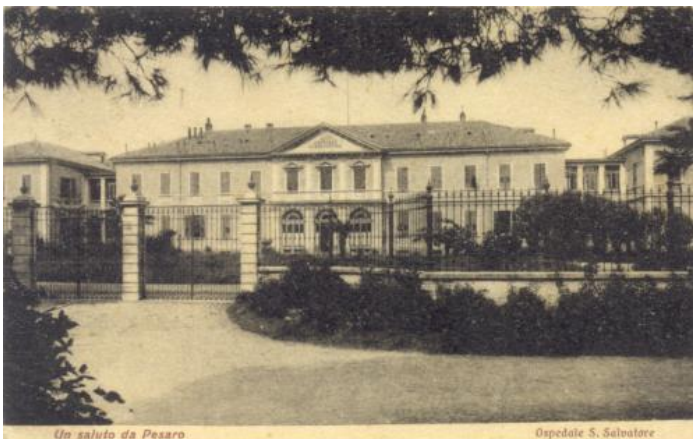


560

CARTOLINA COMMEMORATIVA DELL'INAUGURAZIONE del nuovo Ospedale di Pesaro 5 AGOSTO 1906 - IMPRESA COSTRUTTRICE RIFELLI PAOLO & C. PROGETTISTA E DIRETTORE DEI LAVORI Ing. Cav. Emilio Speroni - PRESIDENTE DELLA CONGREGAZIONE DI CARITA' Sig. Dante Oliva

ED. Federici

BN V.906 ca.



561

Un saluto da Pesaro - Ospedale S. Salvatore

ED. Serfilippi 6209

BN V922



562

Pesaro - Nuovo Ospedale S. Salvatore

ED. Federici 65-54264

BN V916



563

A Pesaro - Piazza del Mercato e nuovo ospedale preso dalla Stazione

ED. ?
ED. Battistelli

BN N
BN V.907



565

Un saluto da Pesaro - Via del Governatore

ED. Federici 03

BN V8U