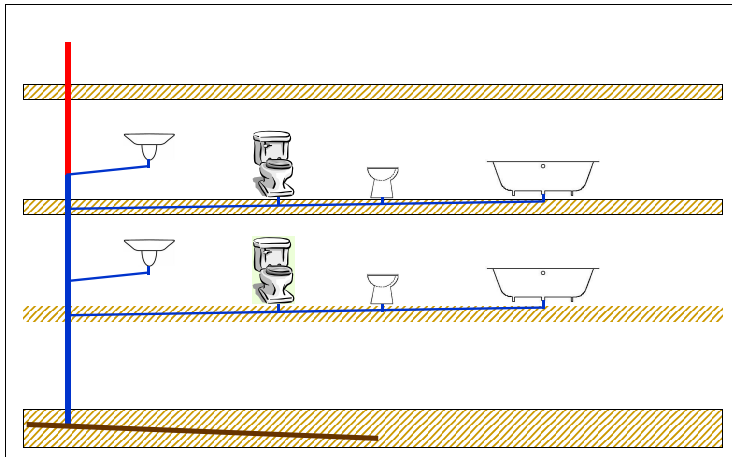


# LE VENTILAZIONI

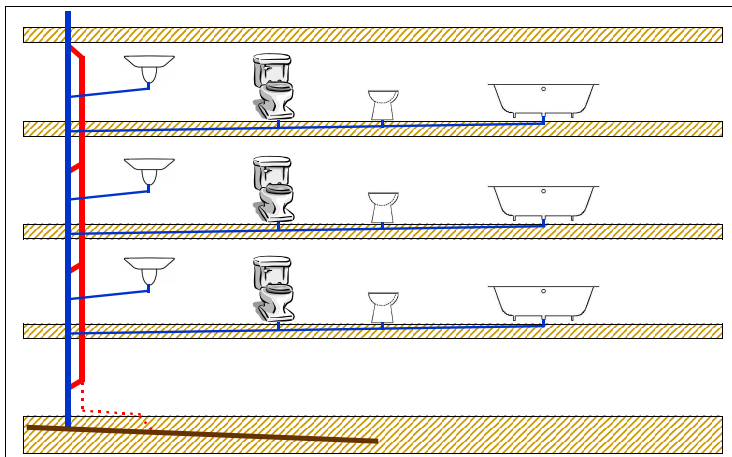
Parte integrante dell'impianto di scarico sono le ventilazioni che devono permettere il passaggio del necessario quantitativo di aria per il regolare deflusso dell'acqua.

Molteplici sono i sistemi che si possono adottare per evitare pressioni e depressioni nell'impianto.



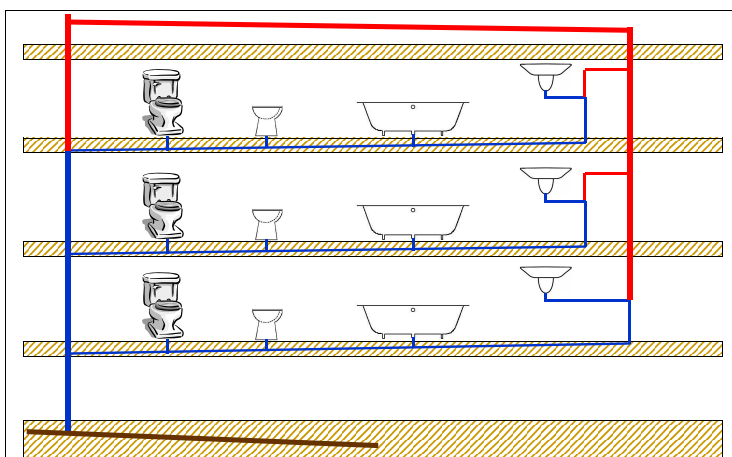
## VENTILAZIONE PRIMARIA **SEMPRE INDISPENSABILE**

L'installazione consiste nel prolungare (fino alla copertura) la colonna di scarico con un diametro della condotta non inferiore a  $2/3$ .



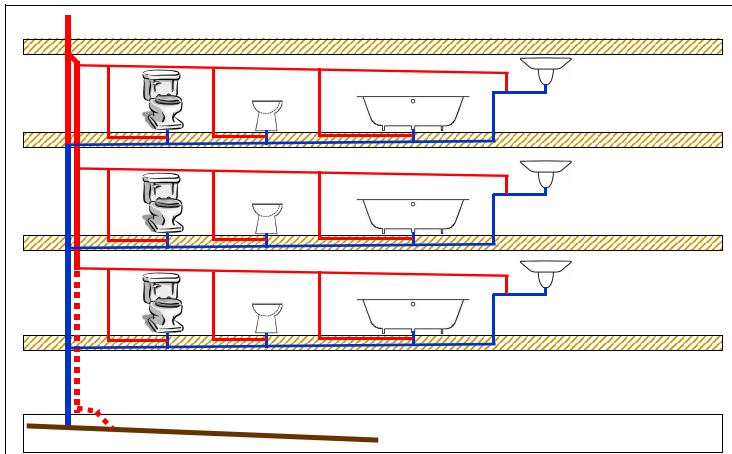
## VENTILAZIONE PARALLELA DIRETTA **SEMPRE INDISPENSABILE**

se si superano i tre piani e/o parecchie utenze e quando a piede colonna è previsto il sifone. L'installazione consiste nel posare una condotta del diametro tra i  $2/3$  e/o  $1/2$  della colonna di scarico a cui si collega ad ogni piano.



## VENTILAZIONE INDIRETTA **SEMPRE INDISPENSABILE**

se si collocano sanitari lontano dalla colonna di scarico. L'installazione consiste nel posare una condotta del diametro tra  $2/3$  e/o  $1/2$  della colonna dal punto scarico più alto e lontano.



## VENTILAZIONE SECONDARIA

Sistema usato in particolari situazioni per le difficoltà tecniche d'esecuzione e per i costi elevati. L'installazione consiste nel ventilare tutti i punti scarico.