

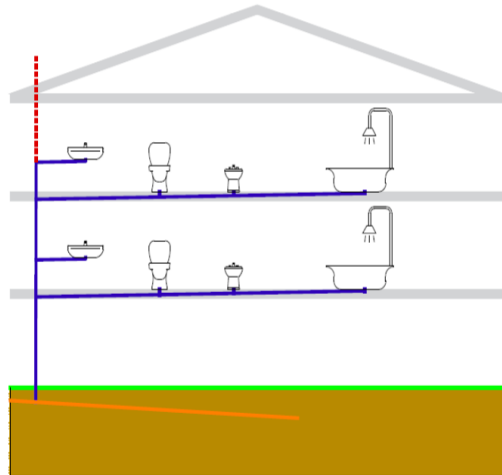
# LE VENTILAZIONI

Parte integrante dell'impianto di scarico sono le ventilazioni che devono permettere il passaggio del necessario quantitativo di aria per il regolare deflusso dell' acqua.

Molteplici sono i sistemi che si possono adottare per evitare pressioni e depressioni nel' impianto:

## VENTILAZIONE PRIMARIA

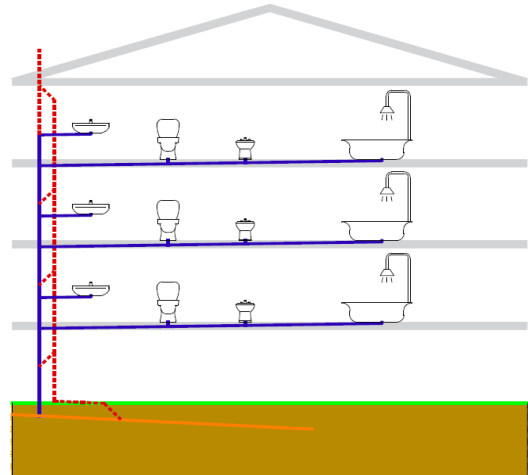
(SEMPRE INDISPENSABILE)



L' installazione consiste nel prolungare (fino alla copertura) la colonna di scarico con un diametro uguale a quello della condotta.

## VENTILAZIONE PARALLELA DIRETTA

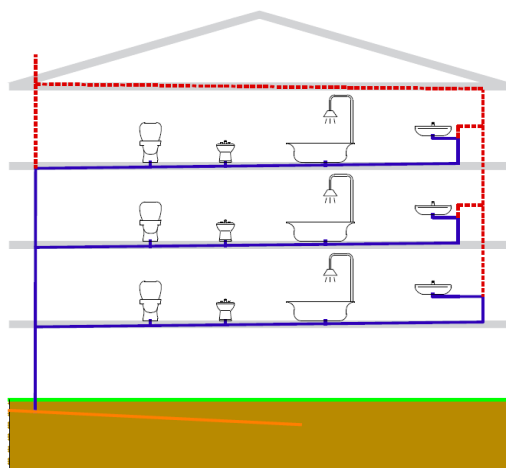
(SEMPRE INDISPENSABILE)



Se si superano i tre piani e/o parecchie utenze e quando a piede colonna è previsto il sifone. L'installazione consiste nel posare una condotta del diametro tra i 2/3 e/o 1/2 della colonna di scarico a cui si collega ad ogni piano

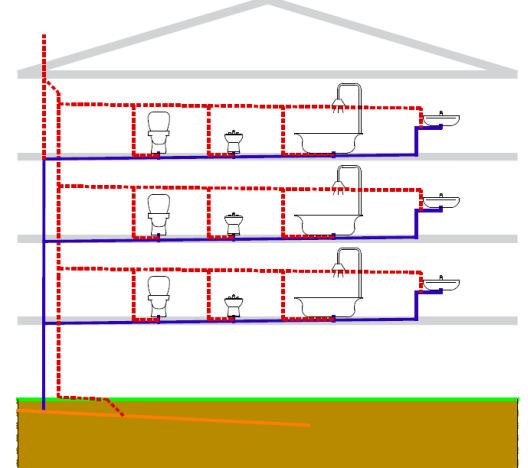
## VENTILAZIONE INDIRECTA

(SEMPRE INDISPENSABILE)



Se si collocano sanitari lontano dalla colonna di scarico. L' installazione consiste nel posare una condotta del diametro tra 2/3 e/o 1/2 della colonna dal punto scarico più alto e lontano.

## VENTILAZIONE SECONDARIA



Sistema usato in particolari situazioni per le difficoltà tecniche d' esecuzione e per i costi elevati. L' installazione consiste nel ventilare tutti i punti scarico.